

京都市内 涝 災害地圖 伏見區東部



立即避難！

本地圖係依據《水防法》規定，表示於可預想的最大規模降雨情況下，下水道發生氾濫時的淹水深度等資訊。

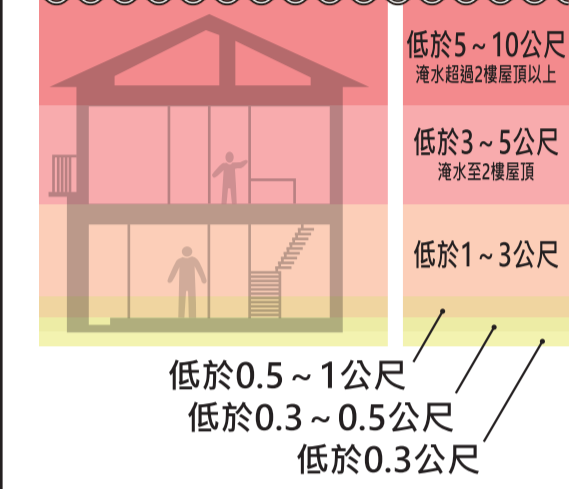
※預估最大規模降雨量（147毫米/小時）

凡例

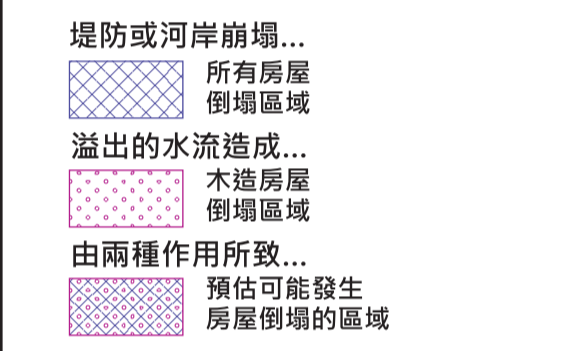
雨水外溢淹水預測區域

預測的最大淹水深度

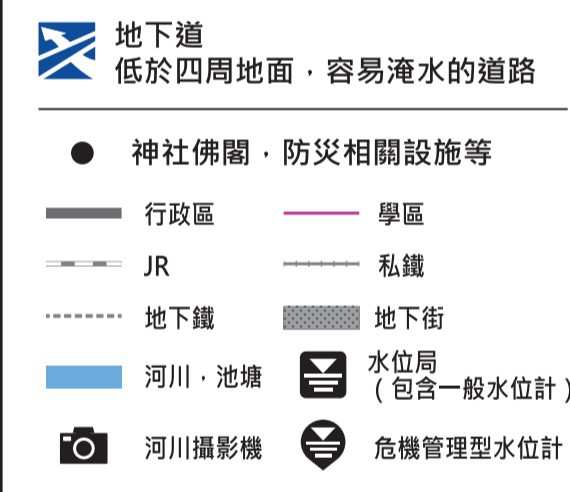
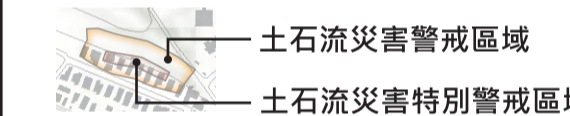
以地面以上0.5米為高度基準



因河川氾濫需盡早撤離的區域
(預估可能發生房屋倒塌的區域)



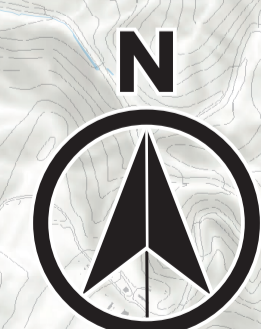
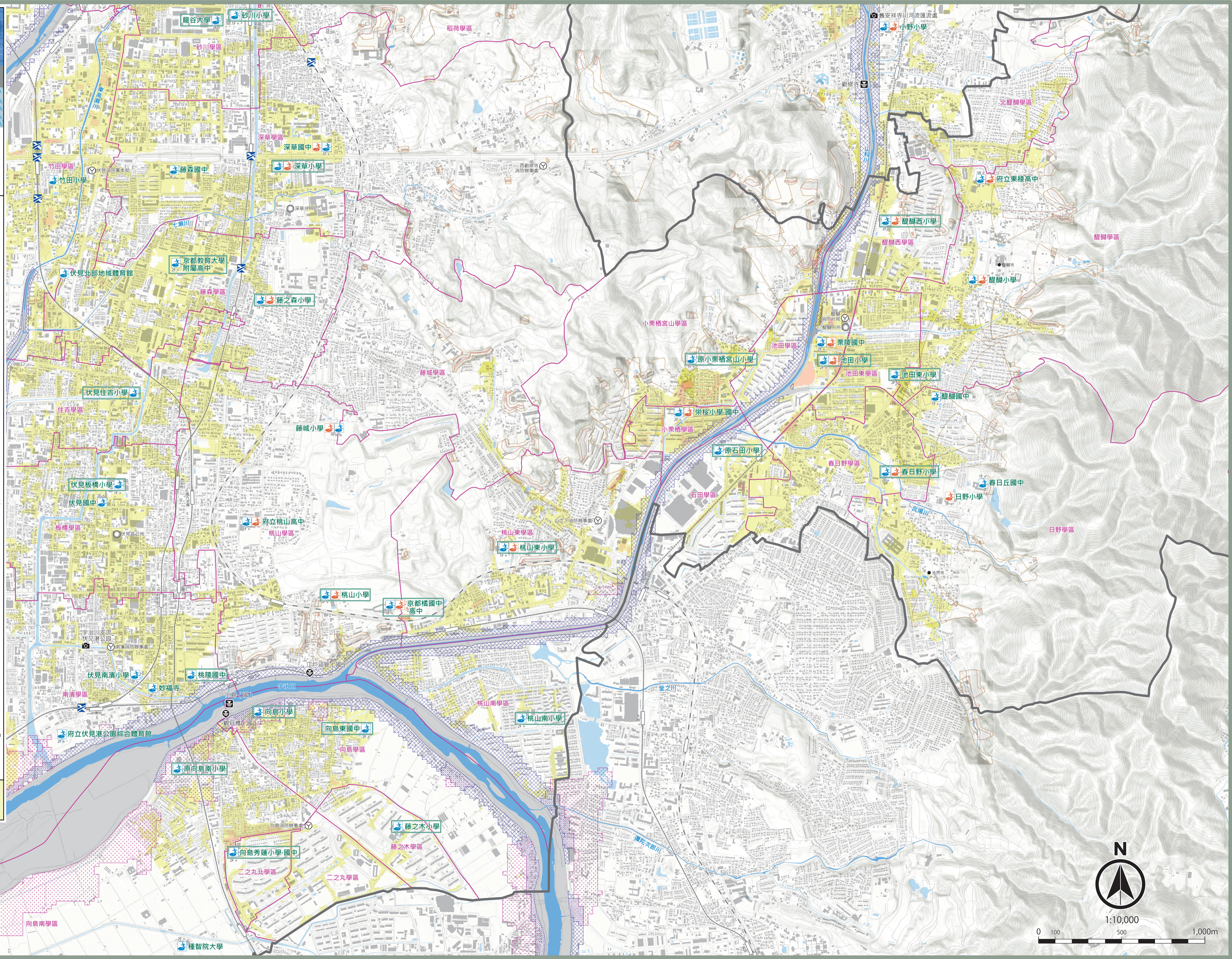
土石流災害警戒區域



指定緊急避難場所



防災據點



1:10,000
0 100 500 1,000m